

DE



**ARJES**

Recycling Innovation



**IMPAKTOR**  
**DIE KOMPAKTKLASSE**




[www.arjes.de](http://www.arjes.de)

# UNSERE ZERKLEINERER DER ARJES KOMPAKTKLASSE



Bei der Auswahl der richtigen Maschine stehen unsere Kunden meist vor der Frage, welcher Zerkleinerer für ihre spezifischen Anforderungen der Richtige ist. Aus diesem Grund sind unsere einzigartigen Zweiwellen-zerkleinerer in drei Produktlinien unterteilt, die Ihnen helfen, die richtige Entscheidung für Ihre individuellen Anforderungen zu treffen.

## Anwendungsbereiche IMPAKTOR-Klasse

-  Altholz & Biomasse
-  Haus- & Gewerbemüll
-  Bau- & Abbruchabfälle

Mehr Infos zu unseren Anwendungen und Werkzeugwellen erhalten Sie in der Broschüre **RECYCLING IST UNSERE GLOBALE LÖSUNG**





## PRODUKTLINIE **IMPAKTOR**

In der IMPAKTOR-Klasse finden vor allem Unternehmer der Bau- und Abbruchindustrie einen äußerst kompakten, flexiblen und robusten Zerkleinerer zum besten Preis-Leistungs-Verhältnis der Branche. Doch auch Anlagenbetreiber, die ihre Betriebsstätten mit einem kompakten Zerkleinerer erweitern möchten, sind in diesem Segment goldrichtig. Der mobile Zerkleinerer zeichnet sich durch seine einzigartige Kombination aus Kettenlaufwerk und Hakenliftversion, ein revolutionäres Wellen-Schnellwechselsystem, eine innovative SCU-Steuerung und ein Wellendesign aus, das den Einsatzbereich der Maschine um ein Vielfaches erweitert.

Die stationäre Elektroversion des Zweiwellenzerkleinerers überzeugt in besonders schwierigen Anwendungsbereichen durch höchste Effizienz bei niedrigsten Wartungskosten. Der Zerkleinerer ist in zwei einzelne Komponenten aufgeteilt und kann somit problemlos in bestehende Recyclinganlagen integriert oder als Einzelmaschine eingesetzt werden.

Neben zahlreichen Einsatzmöglichkeiten bei Bau- und Abbruchabfällen ist der mobile sowie stationär erhältliche Zerkleinerer auch für die Aufbereitung von Bahnschwellen, Wurzelstöcken, Alt- und Frischholz, Reifen, Haus- und Gewerbemüll und vielen weiteren Anwendungen geeignet.

### DURCHSATZLEISTUNGEN\*

Bauschutt	Ø 80 – 100 t/h
Beton / Asphalt	Ø 60 – 80 t/h
Altholz	Ø 10 t/h
Biomasse	Ø 20 t/h
Müll & Kunststoff	Ø 10 – 15 t/h

\*Abhängig von der Ausstattung des Zerkleinerers, der Wellenkonfiguration sowie der optimalen Materialzuführung. Angegebene Leistungsdaten sind Durchschnittswerte ohne Gewähr!!

# IMPAKTOR 250 evo

Die Highlights der mobilen Kompaktklasse im Detail



## WASSERBEDÜSUNG

**Serienmäßig!** Anschluss zur Reduzierung von Staub im Einfüllbereich sowie am Austragsband



## KOMPAKTSIEB

**Optional!** Einfache Klassierung des Materialstroms in zwei Fraktionen (Siebgröße anpassbar)



## ZERKLEINERUNGSEINHEIT

Großvolumiger Aufnahmetrichter und Zweiwellen-System inkl. **Schnellwechsellkassette**



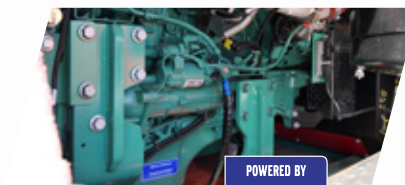
## BANDMAGNET

**Serienmäßig!** Starker Permanentmagnet zur effektiven Fe-Abscheidung



## SCU-STEUERUNG

Inklusive **Fernbedienung** und vordefinierten Programmen zum Anpassen des Wellenlaufs



## ANTRIEB

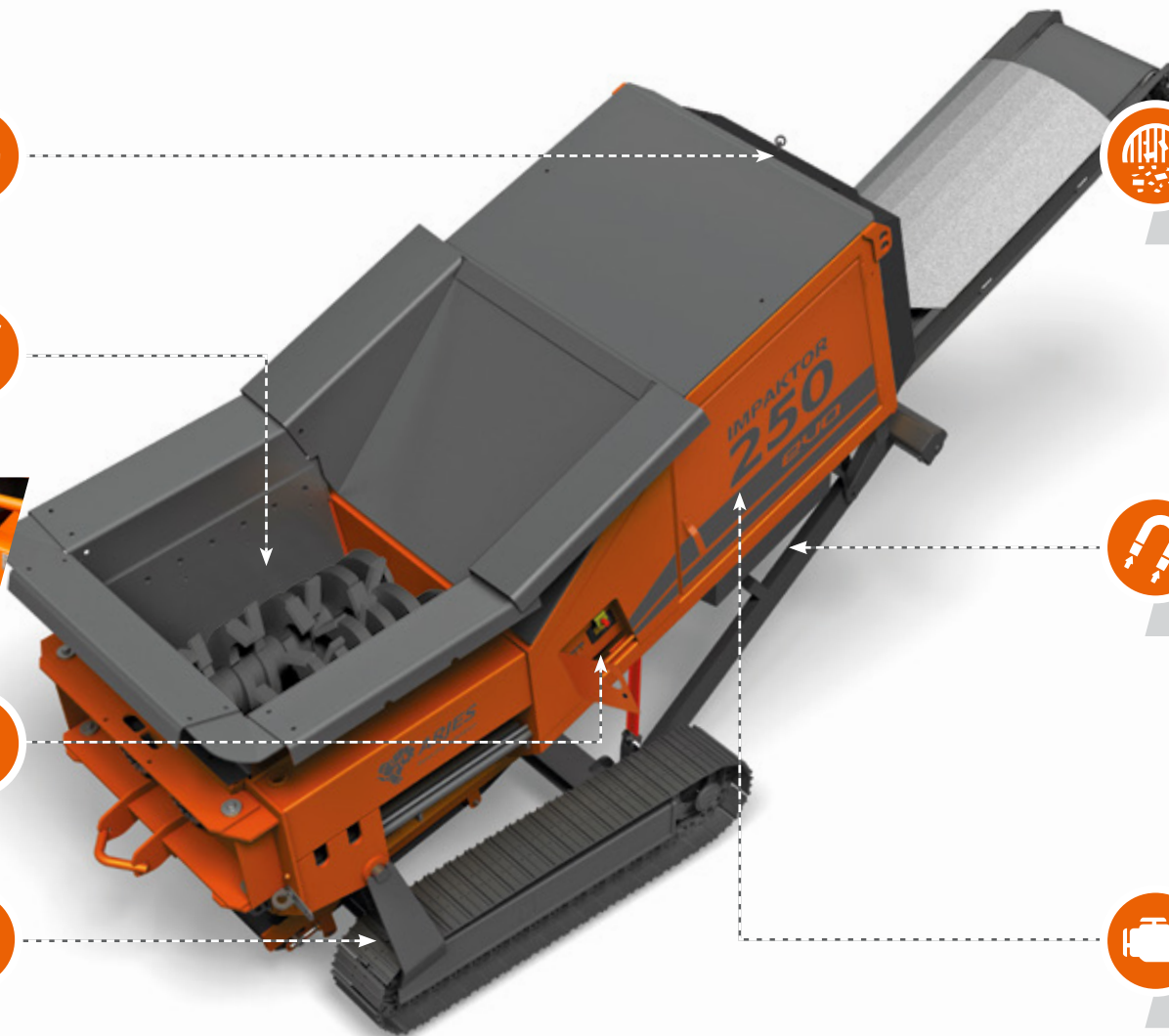
Leistungstarker **VOLVO PENTA** Dieselmotor für geringen Verbrauch bei höchster Effizienz

POWERED BY  
**VOLVO PENTA**



## KETTENLAUFWERK

**Serienmäßig!** Garantiert hohe Manövrierfähigkeit auch auf unwegsamem Gelände





## TECHNISCHE DATEN

### ABMESSUNGEN

Ausführung	Kettenlaufwerk und Hakenlift
Länge (mm)	7.700 / 7.300 (Transport)
Breite (mm)	2.300 / 2.300 (Transport)
Höhe (mm)	3.500 / 2.800 (Transport)
Gesamtgewicht (kg)	14.000

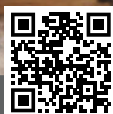
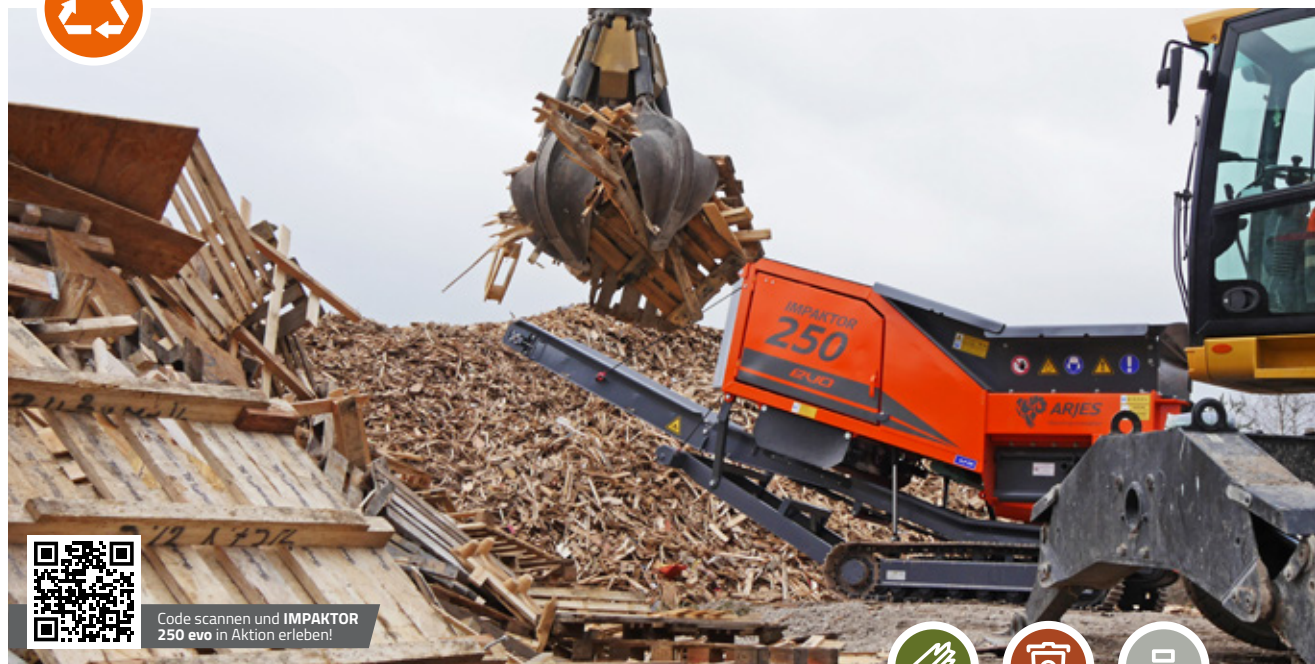
ANTRIEB	EU	US	ROW*
Motortyp (Volvo Penta)	TAD 581 VE	TAD 572 VE	TAD 551 VE
Abgasnorm	EU Stufe V	EPA Tier 4f	Stufe 3A
Leistung (kW / PS)	129 / 175	160 / 220	129 / 175
Tankvolumen (l)	360		
Getriebe	Bonfiglioli		

### AUSTRAGSBAND

Abwurfhöhe (mm)	3.450
Breite (mm)	800
Inklusive	Überbandmagnet und Wasserbedüsung

### ZERKLEINERUNGSEINHEIT

Trichtervolumen (m³)	2,25
Wellenlänge (mm)	1.500
Wellendurchmesser (mm)	680
Gewicht (kg / Kassette)	2.000
Drehzahl (U / min)	11 – 35

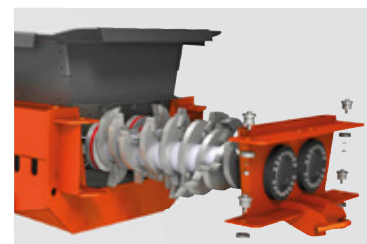


Code scannen und IMPAKTOR 250 evo in Aktion erleben!



### Einfacher Transport an jeden Arbeitsort

Durch das niedrige Basisgewicht und einem hydraulisch absenkbareren Chassis, ist der Transport auf einem kleinen LKW ohne Sondergenehmigung oder auch per Hakenlift-LKW möglich.



### Schnellwechselsystem für Werkzeugwellen

Ein problemloser Ein- und Ausbau des Wellenpaares innerhalb kürzester Zeit, erleichtert Wartung, Aufbereitung und den Wechsel des Wellentyps für einen unterbrechungsfreien Betrieb.



### Mechanisch verstellbare Gegenrechen

Zur Regulierung der Endkorngröße können die Gegenrechen komplett geöffnet bzw. geschlossen werden. In Abhängigkeit des Materials und je nach Kundenwunsch wird somit die Durchsatzleistung festgelegt.

\*Rest der Welt (Länderspezifische Anforderungen)

# IMPAKTOR 250 e-pu

Die Highlights der stationären Kompaktklasse im Detail

## ZERKLEINERUNGSEINHEIT

Großvolumiger Aufnahme­trichter und Zweiwellen-System inkl. **Schnellwechsellkassette**



## ÜBERBANDMAGNET

**Optional!** Höhenverstellbarer Permanentmagnet zur effektiven Fe-Abscheidung



## STATIONÄR

Verwendung als Einzelmaschine oder wahlweise Integration in Recyclinganlagen nach Kundenanforderung



## AUSTRAGSBAND

**Optional!** Stollengurtband für einen effizienten Materialaus­trag nach Kundenanforderung



## STEUERUNG

Direktbetrieb über **Fernbedienung** und optionale Einbindung in Gesamtanlagen nach Kundenanforderung möglich



## ANTRIEB

Leistungsstarker **Elektro-Motor** überzeugt mit hohem Wirkungsgrad und geringen Energiekosten





## TECHNISCHE DATEN

### ABMESSUNGEN

Ausführung Stationär

#### Zerkleinerungseinheit

Länge (mm) 3.300

Breite (mm) 2.300

Höhe (mm) 3.200

#### Steuerungseinheit

Länge (mm) 2.600

Breite (mm) 1.600

Höhe (mm) 2.700

Gesamtgewicht (kg) ca. 15.000

### ANTRIEB

Motortyp Elektro

Leistung (kW) 160

Getriebe Bonfiglioli

### ZERKLEINERUNGSEINHEIT

Trichtervolumen (m³) 2,25

Wellenlänge (mm) 1.500

Wellendurchmesser (mm) 680

Gewicht (kg / Kassette) 2.000

Drehzahl (U / min) 11 – 35

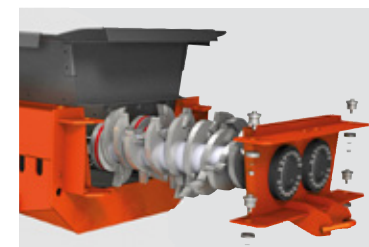


Code scannen und IMPAKTOR 250 e-pu in Aktion erleben!



### Separate Antriebs- und Steuerungseinheit

Durch die getrennte Platzierung der Zerkleinerungs- und Steuerungseinheit, bis zu einem Abstand von ca. 8 m, wirken deutlich weniger Erschütterungen auf die Steuerung. Staub und Verschmutzungen werden zusätzlich reduziert.



### Schnellwechselsystem für Werkzeugwellen

Ein problemloser Ein- und Ausbau des Wellenpaares innerhalb kürzester Zeit, erleichtert Wartung, Aufbereitung und den Wechsel des Wellentyps für einen unterbrechungsfreien Betrieb.



### Mechanisch verstellbare Gegenrechen

Zur Regulierung der Endkorngröße können die Gegenrechen komplett geöffnet bzw. geschlossen werden. In Abhängigkeit des Materials und je nach Kundenwunsch wird somit die Durchsatzleistung festgelegt.



**ARJES GmbH**  
Werkplatz 1 | D-36433 Leimbach

☎ +49 (3695) 85 855-0

☎ +49 (3695) 85 855-14

✉ info@arjes.de

🌐 [www.arjes.de](http://www.arjes.de)

Ihr Händler in Ihrer Nähe



## 5 ÜBERZEUGENDE ARGUMENTE FÜR UNSERE KOMPAKTKLASSE

- 1 Bestes Preis-Leistungsverhältnis seiner Klasse**  
inkl. serienmäßiger Anbauteile\* (z.B. Wasserbedüsung, Überbandmagnet uvm.)
- 2 Wettbewerbsüberlegene Anwendungsbreite**  
Aufbereitung zahlreicher Materialarten mit höchsten Anforderungen (wie Bauschutt, Beton, Reifen, Altholz, Haus- und Gewerbemüll uvm.)
- 3 Revolutionäres Wellen-Schnellwechselsystem**  
Erleichtert Wartung, Aufbereitung und den Wechsel des Wellentyps für einen nahezu unterbrechungsfreien Einsatz
- 4 Höchste Mobilität in jeder Situation**  
serienmäßiges Kettenfahrwerk\* und Transport/Verladung per Hakenlift
- 5 Innovative SCU Plug-and-Play Steuerung**  
Vordefinierte Zerkleinerungsprofile zum Anpassen des Wellenlaufs für eine benutzerfreundliche Bedienbarkeit

\*nur für mobile Maschine verfügbar